

GASPI BIRTHDAY JULIE !!!



LIVRET
D'ACCOMPAGNEMENT

SOMMAIRE

- Chapitre I : le magasin :
Des emballages à tous les étages !
- Chapitre II : la maison :
Pas de pitié pour le gaspillage !!!
- Chapitre III : le parc :
Trop dur avec la nature !!!
- Conclusion : un peu d'écocitoyenneté et la
Terre continuera de tourner
- Réponses



CHAPITRE I : LE MAGASIN : DES EMBALLAGES A TOUS LES ETAGES

①- Le début de l'histoire

Fais appel à ta mémoire et reconstitue le texte avec ces mots.

Euros

produits

Julie

attirant

Gaspard

achats

Chez Bien emballé

emballé

Aujourd'hui, c'est l'anniversaire de Elle se rend dans la boutique de Monsieur Yage.

Ce magasin s'appelle « ».

Julie a quelques à faire. Le patron de ce commerce compte bien lui faire dépenser tous ses

Et pour cela, il veut lui faire acheter un maximum de

Tout ce qu'il propose est fort, mais surtout bien trop

②- A quel mot te font penser les nom et prénom du patron du magasin ? Entoure la bonne réponse.

a - Emballage

b - Gaspillage

c - Garage.

③- Cherche dans le dictionnaire la définition de ce mot.

.....
.....

④- Sais-tu exactement ce qu'est un emballage et à quoi il sert ?
Entoure les bonnes réponses.

Contient quelque chose

Ne sert à rien

Informe le client

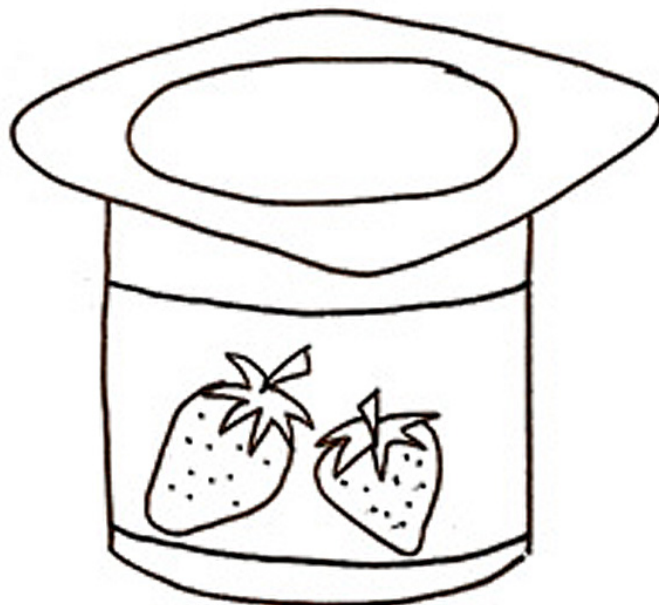
Un emballage :

Ne sert qu'à faire joli

Protège le produit

Aide à vendre le produit

Alourdit le produit



⑤- Complète ce tableau : découpe le prospectus publicitaire d'un magasin et colle les produits dans les bonnes colonnes.

Produits vendus avec emballage	Produits vendus sans emballage

⑥- Observe la partie gauche du tableau (où on trouve les produits emballés).

Maintenant, tu peux citer les 5 grandes familles d'emballage.

Pour t'aider, voici quelques indices supplémentaires :

Famille n°1 : elle est fabriquée à partir de pétrole, c'est la famille des

.....

Famille n°2 : elle est fabriquée à partir de sable, c'est la famille du

.....

Famille n°3 : elle est fabriquée à partir de bois, c'est la famille des

.....

Famille n°4 : elle est fabriquée à partir de minerai de fer ou de bauxite, c'est la famille des

.....

Famille n°5 : elle est fabriquée à partir de carton, plastique et aluminium, c'est la famille des

.....

⑦- Que deviennent ces emballages une fois vidés de leur contenu ?
Entoure la bonne réponse.

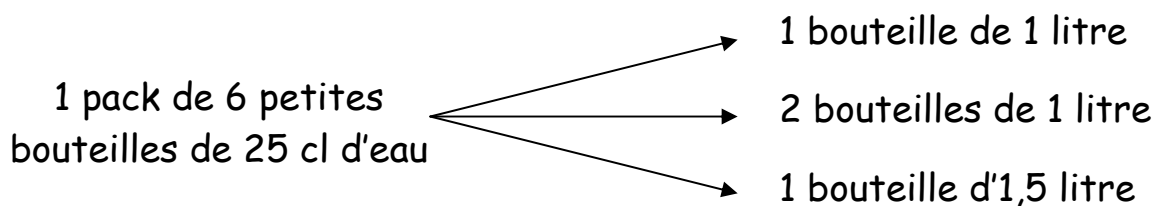
a -des objets de décoration

b- des pièces de collection

c- des déchets

⑧- Un peu de mathématiques :

1 - A ton avis, à quoi correspond :

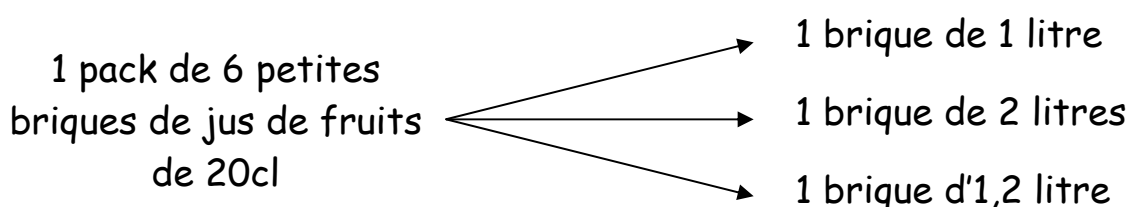


En achetant un pack de 6 petites
bouteilles tu auras
déchets recyclables.
Lesquels ?
Tu auras déchet non
recyclable.
Lequel ?

Note ta réponse :

En achetant ,
tu auras déchet recyclable.
Lequel ?
Tu auras déchet non
recyclable.
Lequel ?

2 - A ton avis, à quoi correspond :



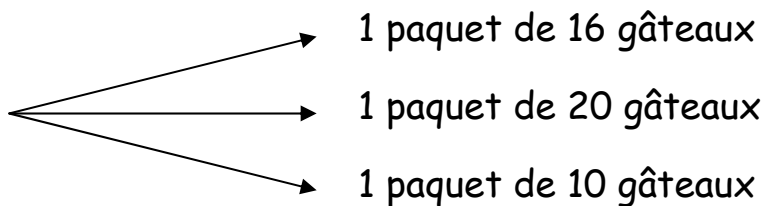
En achetant ce pack,
tu auras déchets
recyclables.
Lesquels ?
Tu auras déchet non
recyclable.
Lequel ?
(Le tout sans compter les pailles)

Note ta réponse :

En achetant ,
tu auras déchet recyclable.
Lequel ?
Tu auras déchet non
recyclable.
Lequel ?

3 - A ton avis, à quoi correspond :

1 paquet de gâteaux
contenant 8 sachets
individuels de 2 gâteaux



En achetant ce paquet,
tu auras déchet
recyclable.
Lesquels ?
Tu auras déchets non
recyclables.
Lequel ?

Note ta réponse :

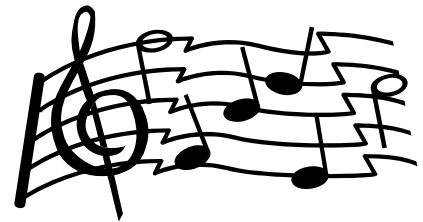
En achetant ,
tu auras déchet recyclable.
Lequel ?
Tu auras déchets non
recyclables.
Lesquels ?

Pour approfondir, tu peux également mener l'enquête :
observe les produits que tu as chez toi et ceux qui te sont proposés
dans les magasins.



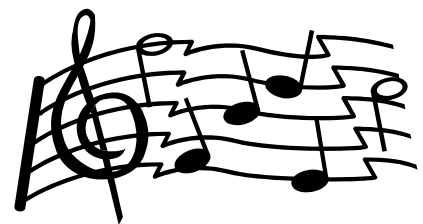
⑨- Pour conclure ce chapitre, voici les paroles de la chanson que tu as chantée avec Julie.

Mon porte-monnaie est bien vidé
Mes bras, sont, eux, bien trop chargés
Je pense que j'ai bien trop acheté.



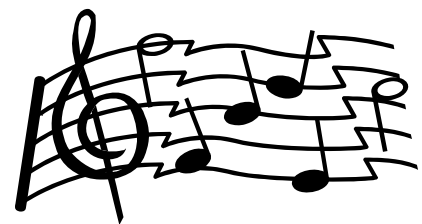
Refrain : Nos achats seront des déchets,
Fallait y penser.

10 petites briques font une grosse brique
10 p'tits gâteaux font un gâteau
Tous mes couverts sont en plastique
Je pense que j'ai bien trop acheté



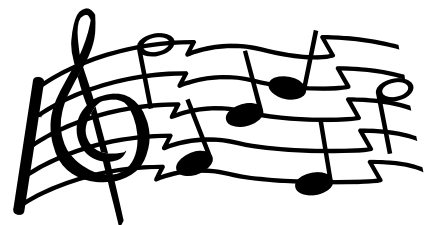
Refrain

Ma poubelle jaune elle va craquer
La poubelle noire va déborder
Je devrais trier sans me tromper
Tous mes couverts sont en plastique
Je pense que j'ai bien trop acheté



Refrain

Et nous voilà bien arrivés
J'veis vous ouvrir la porte d'entrée
Essuyez-vous bien les deux pieds
Ne faites pas de bruits quand vous rentrez
Ne dites rien sur ce qu'y a la dedans



Mais rappelez-vous
Nos achats sont d'futurs déchets
A ne pas oublier.

CHAPITRE II : LA MAISON : PAS DE PITIE POUR LE GASPILLAGE

①- A la maison, Julie et son frère Patrick commettent de nombreuses erreurs. Bob, leur papa, espère que tu pourras l'aider à lutter contre le gaspillage :

Colorie en vert les « éco-gestes » et en rouge les « gaspi-gestes ».

Ouvrir le réfrigérateur pour
rafraîchir la cuisine

Laver des bananes
et des noix

Jeter les épluchures de
fruits des les bacs à
compost

Laisser couler l'eau
inutilement

Trier les déchets
recyclables

Laisser la télévision allumée
même si on ne la regarde pas

Jeter les piles
à la poubelle

Ne pas laisser les appareils
électriques en veille, mais les
éteindre

Utiliser le sac (ou bac jaune)
pour les déchets non recyclables

Jeter la bombe aérosol
dans la poubelle

②- A propos de gaspillage, peux-tu aider Patrick et Julie à trouver trois façons d'économiser :

L'eau :

.....
.....
.....

L'énergie (gaz et électricité) :

.....
.....
.....

③- Julie possède dans sa cuisine un récipient pour les déchets compostables. Mais au fait, sais-tu vraiment ce qu'est le compost ?
Cherche la définition dans un dictionnaire et note-la ci-dessous.

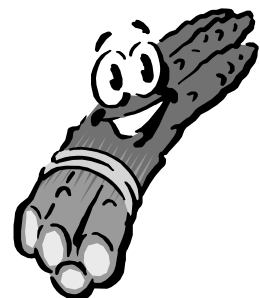
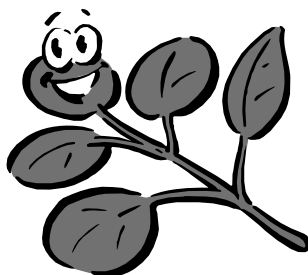
Compost

=

.....
.....

④- Comment peut-on utiliser ce compost ?

.....
.....



⑤- Que peux-tu jeter dans le bac à compost ?

Complète ce tableau :

Déchets de jardin	Déchets de cuisine

⑥- Julie possède dans sa cuisine une petite boîte pour les piles usagées.

Une fois cette boîte pleine, où peut-elle ramener son contenu ?

Colorie la ou les bonnes réponses.

Boucherie	Déchèterie	Boulangerie	A l'école
------------------	-------------------	--------------------	------------------

Bureau de tabac

Borne à piles

Grande surface

⑦- Es-tu, comme Julie un ou une professionnel(le) du tri ? Relie chaque déchet au bac qui lui convient.

Bac à compost



Emballages



Borne à piles



Conteneur à verre



Emballages carton



Bouteille plastique



Barquette aluminium



Briques alimentaires



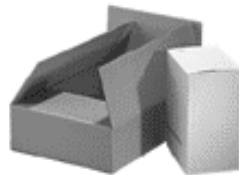
Conteneur à papiers



Pile



Pots en verre



Cartons



Canette en aluminium



Journaux



Boite de conserve



Verre



Epluchures

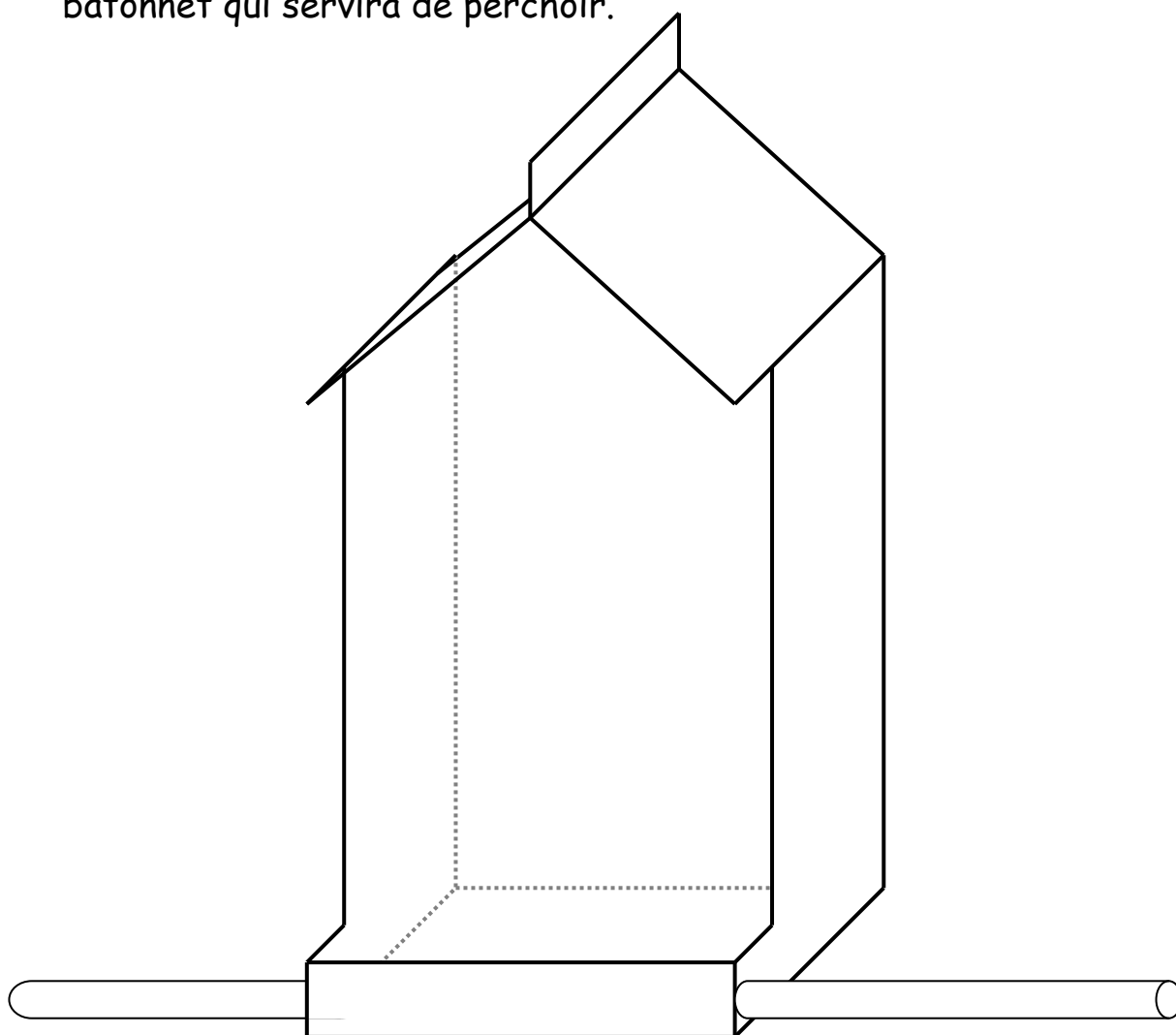
⑧ - Un peu d' « art-déchets ».

Fabrique une mangeoire à oiseaux à l'aide d'une brique alimentaire.

Il te faut :

- une brique alimentaire de 1,5 litre ou 2 litres
- des ciseaux
- un bâtonnet
- de la colle

Découpe la partie avant de la brique et nettoie soigneusement l'intérieur. Perce des trous sur les cotés du carton afin de glisser le bâtonnet qui servira de perchoir.



Dépose des graines dans le fond et accroche cette mangeoire originale sur une branche à l'aide d'une corde.

Le carton recouvert de plastique à l'extérieur et de métal à l'intérieur de cet emballage offre un abri étanche (qui ne prend pas l'eau) aux oiseaux.

⑨- Un peu de réemploi.

Tu peux également fabriquer de nombreux instruments de musique avec des déchets, comme par exemple des maracas avec des bouteilles plastique et du riz, des percussions avec des boites de conserve....

Fais fonctionner ton imagination et compose un orchestre pour accompagner tes camarades qui chanteront la chanson que Julie entonnait en allant jusqu'au parc :

Il faut qu'j'arrête de gaspiller
Gaspiller l'eau de la maisonnée
Et bien fermer les robinets

Refrain : Notre planète on n'en a qu'une,
Faut la protéger.

Et avec l'électricité,
Faut aussi l'économiser
J'dois bien arrêter la télé
Aussi fermer les robinets.

Refrain

Mes jouets fonctionnent avec des piles
Mais attention, j'suis pas débile !
Moi j'les jette dans les bornes à piles
Et puis j'arrête bien la télé
Et j'ferme aussi les robinets

Refrain

Et quand je jette des peaux de bananes
Des coquilles d'œufs, des coques de noix
J'ai la bioseau tout prêt de moi
Des bornes à piles pour les vieilles piles
Et puis j'arrête bien la télé
Et j'ferme aussi les robinets

Refrain

CHAPITRE III : LE PARC : TROP DUR AVEC LA NATURE

①- Une petite histoire, pour commencer :

Il était une fois la plus belle des reines. On l'appelait Dame Nature. Elle vivait dans un monde fantastique, où tout était jaune à l'automne, blanc en hiver, vert au printemps et multicolore en été.

Les habitants de cette merveilleuse planète étaient divers et variés : on trouvait de grands gaillards coiffés de couronnes vertes qui abritaient de plus petites créatures : mignons champignons, mousse toute douce...

On voyait aussi de vastes prairies qui chaque printemps s'illuminaient aux couleurs de l'arc-en-ciel : jaune bouton d'or, rouge coquelicot, bleu azur, vert brin d'herbe...

Dame Nature était la reine d'un monde magique où chaque déchet produit par ses habitants se transformait en humus, une terre fertile dans la quelle pourrait pousser de futurs géants vert ou de minuscules pâquerettes.

Puis un jour, l'un de ses habitants se mit à jeter de plus en plus de déchets, composés de matières qui lui étaient inconnues et qu'elle ne pouvait faire disparaître facilement.

Elle usa alors de milles stratagèmes pour se débarrasser de ses détritrus, mais c'était peine perdue.

Désespérée, dame Nature fit appel aux enfants de demain.

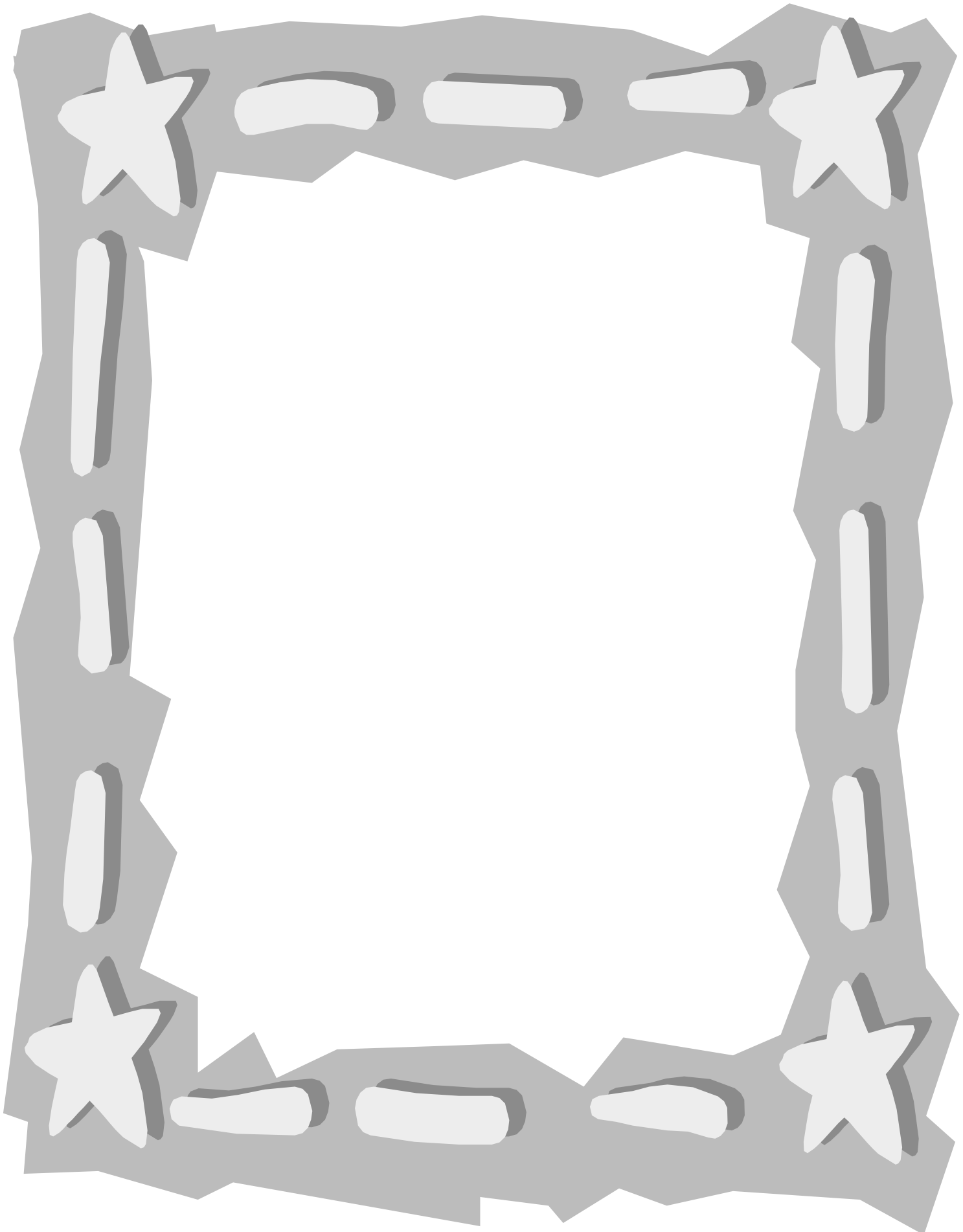
Elle leur confia pour mission de protéger son royaume.

Ils décidèrent alors de...

Que peuvent bien faire les « enfants de demain » pour aider Dame Nature ?

②- Maintenant, il ne manque plus que de belles images pour faire de cette histoire un joli livre illustré.

Alors, à tes crayons, 3, 2, 1... dessinez !!!



③- Pas très tendre avec Dame Nature !

Dans le parc, tu as réagi vivement face au comportement :

1 - de Patrick et Bill. Pourquoi ?

a - tu n'aimes pas la musique qu'ils écoutent

b - tu n'apprécies pas qu'ils jettent leur détritrus par terre

c - tu n'aimes pas la coupe de cheveux de Bill

2 - de Mamie Graine. Pourquoi ?

a - elle est enrhumée et tu as peur qu'elle te transmette sa maladie

b - elle promène son chien plein de puces

c - elle laisse ses mouchoirs en papier par terre

3 - des deux déménageurs (Bre et Ton). Pourquoi ?

a - ils se débarrassent du réfrigérateur

b - ils ont des prénoms ridicules

c - tu voulais leur numéro de téléphone pour les inviter à ton déménagement

④- Questions pour des petits champions !

1 - Après leur passage, force est de constater que le parc ressemble à :

a - une déchèterie

b - une décharge sauvage

c - une usine d'incinération

2 - Dame Nature aura beaucoup de mal avec tous ces déchets. Sais-tu environ combien de temps il lui faudra pour faire disparaître :

- un mouchoir en papier :
- 15 jours
 - 1 mois
 - 3 mois
- une bouteille en verre :
- plus de 4000 ans
 - 100 ans
 - 50 ans
- un gobelet en plastique :
- entre 15 et 20 jours
 - entre 10 et 20 mois
 - entre 100 et 1000 ans
- un journal :
- entre 3 et 12 mois
 - entre 5 et 10 ans
 - entre 15 et 20 ans
- un chewing-gum :
- 15 jours
 - 5 ans
 - 10 ans
- une pelure de banane :
- entre 3 et 6 mois
 - 15 jours
 - 2 jours
- une canette en aluminium :
- entre 1 et 4 ans
 - entre 200 et 500 ans
 - entre 1000 et 4000 ans

**CONCLUSION : UN PEU
D'ECOCITOYENNETE ET LA TERRE
CONTINUERA DE TOURNER**

Tout au long de sa journée d'anniversaire, Julie a été confrontée à plusieurs problèmes.

La solution à tous ses ennuis serait peut-être qu'elle et Patrick adoptent une attitude plus écocitoyenne.

Mais au fait, que signifie exactement l'écocitoyenneté ?

Cherche la définition de ce mot et recopie-la ci-dessous :

.....

.....

.....

.....

Au cours du spectacle, vous avez donné de bons conseils à Julie et Patrick, il est temps que tu montres de quoi tu es capable.

Fais une liste de ce que tu peux faire tous les jours pour aider notre Planète.

Affiche-la dans la chambre et fais un bilan chaque semaine afin de savoir si tu adoptes une attitude de super écocitoyen.



MA CHARTE DE SUPER ECOCITOYEN

Je soussigné m'engage à
devenir un super écocitoyen. Pour cela, je vais :

REPONSES

Chapitre I :

① Aujourd'hui, c'est l'anniversaire de **Julie**. Elle se rend dans la boutique de Monsieur **Gaspard Yage**.

Ce magasin s'appelle « **Chez Bien Emballé** ».

Julie a quelques **achats** à faire. Le patron de ce commerce compte bien lui faire dépenser tous ses **euros**.

Et pour cela, il veut lui faire acheter un maximum de **produits**.

Tout ce qu'il propose est fort **attirant** mais surtout bien trop **emballé**

②- Réponse a : Gaspillage

④- Un emballage : contient quelque chose, informe le client, protège le produit, aide à vendre le produit et alourdit le produit.

⑥- Famille n° 1 : les plastiques

Famille n° 2 : le verre

Famille n° 3 : les papiers-cartons

Famille n° 4 : les métaux

Famille n° 5 : les briques alimentaires

⑦- Réponse c : des déchets

⑧- 1 - Réponse : 1 bouteille de 1,5 litre

En achetant un pack de **6 petites bouteilles** tu auras **6** déchets recyclables.

Lesquels ? **6 petites bouteilles en plastique**

Tu auras **1** déchet non recyclable.

Lequel ? **le film plastique**

En achetant **1** bouteilles de **1,5 litre**, tu auras **1** déchet recyclable.

Lequel ? **une bouteille en plastique**

Tu auras **0** déchet non recyclable.

Lequel ? _____

2 - Réponse : 1 brique de 1,2 litre

En achetant ce pack de **6 petites briques** tu auras **6** déchets recyclables.

Lesquels ? **6 petites briques**

Tu auras **1** déchet non recyclable.

Lequel ? **le film plastique**

En achetant **1** brique de **1,2** litre, tu auras **1** déchet recyclable.

Lequel ? **une brique alimentaire**

Tu auras **0** déchet non recyclable.

Lequel ? _____

3 - Réponse : 1 paquet de 16 gâteaux

En achetant ce paquet, tu auras **1** déchet recyclable.

Lequel ? **l'emballage en carton**

Tu auras **8** déchets non recyclables.

Lequel ? **les sachets plastiques**

En achetant **1** paquet de **16** gâteaux, tu auras **1** déchet recyclable.

Lequel ? **un emballage en carton**

Tu auras **2** déchets non recyclables.

Lesquels ? **la barquette et un sachet en plastique**

Chapitre II :

① **Eco-gestes** : jeter les épluchures de fruits des les bacs à compost, trier les déchets recyclables et éteindre les appareils électriques en veille

Gaspi-gestes : ouvrir le réfrigérateur pour rafraîchir la cuisine, laver des bananes et des noix, laisser couler l'eau inutilement, laisser la télévision allumée même si on ne la regarde pas, jeter les piles à la poubelle, utiliser le sac (ou bac jaune) pour les déchets non recyclables et jeter la bombe aérosol dans la poubelle.

②- Réponses possibles :

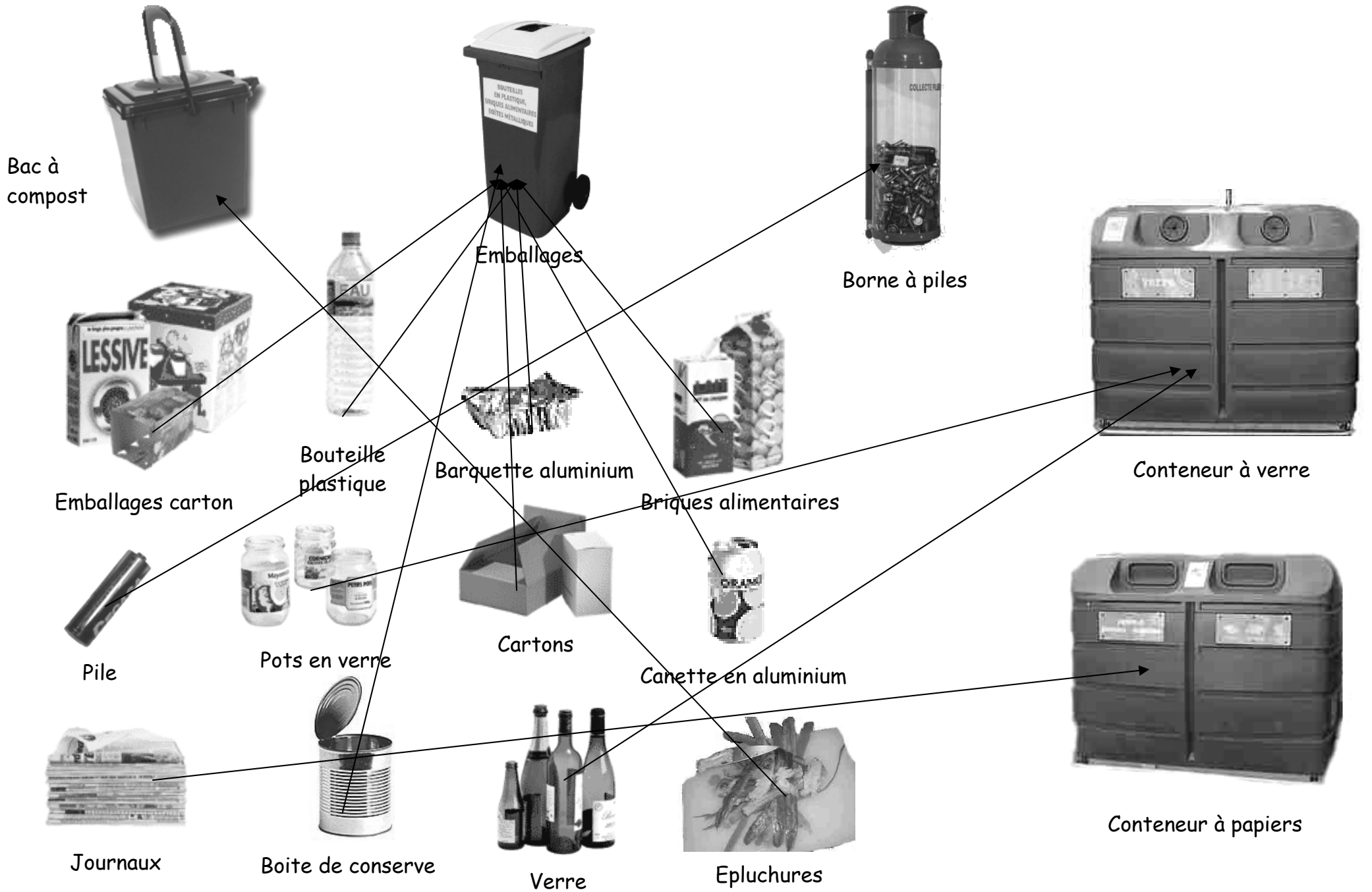
Pour l'eau : couper l'eau quand tu te brosses les dents et te savonnes les mains, installer une chasse d'eau économique, régler la chasse d'eau, utiliser la machine à laver et le lave-vaisselle en charge pleine, prendre une douche plutôt qu'un bain, arroser le jardin le soir ou le matin...

Pour l'énergie : éteindre les appareils en veille, utiliser un couvercle pour la cuisson, régler le chauffage et mettre un pull, isoler correctement la maison, éteindre la lumière quand on sort d'une pièce, utiliser des ampoules économiques, ne pas utiliser les halogènes à pleine puissance...

⑤- On peut mettre tout déchet végétal dans le bac à compost, mais attention, il est préférable de ne pas mettre d'épluchures d'agrumes qui sont longues à se décomposer.

⑥- Réponses : le bureau de tabac, en grande surface, à la déchèterie, dans les bornes à piles : dans tous les lieux où tu peux les acheter.

⑦- Réponse.



Chapitre III :

- ③- 1 - b
- 2 - c
- 3 - a

④- 1 - b : une décharge sauvage

2 - Mouchoir en papier : 3 mois.

Une bouteille de verre : plus de 4000 ans.

Gobelet en plastique : 100 à 1000 ans (on ne peut avoir de certitude car le plastique est une invention trop récente).

Journal : 3 à 12 mois, mais les encres vont polluer la terre.

Chewing-gum : 5 ans

Pelure de banane : 3 à 6 mois

Canette en aluminium : 200 à 500 ans



Le Petit Théâtre Vert
Le Chalet Fleuri
Bransac
43 590 BEAUZAC
Tél : 06.86.93.81.65.
<http://www.theatrevert.com/>