

JULIE
ET LA POUBELLE ENCHANTEE



LIVRET
ENFANT

SOMMAIRE

1- A propos du spectacle

2- Infos

3- Les déchets en chanson

4- Jeux



A PROPOS DU SPECTACLE

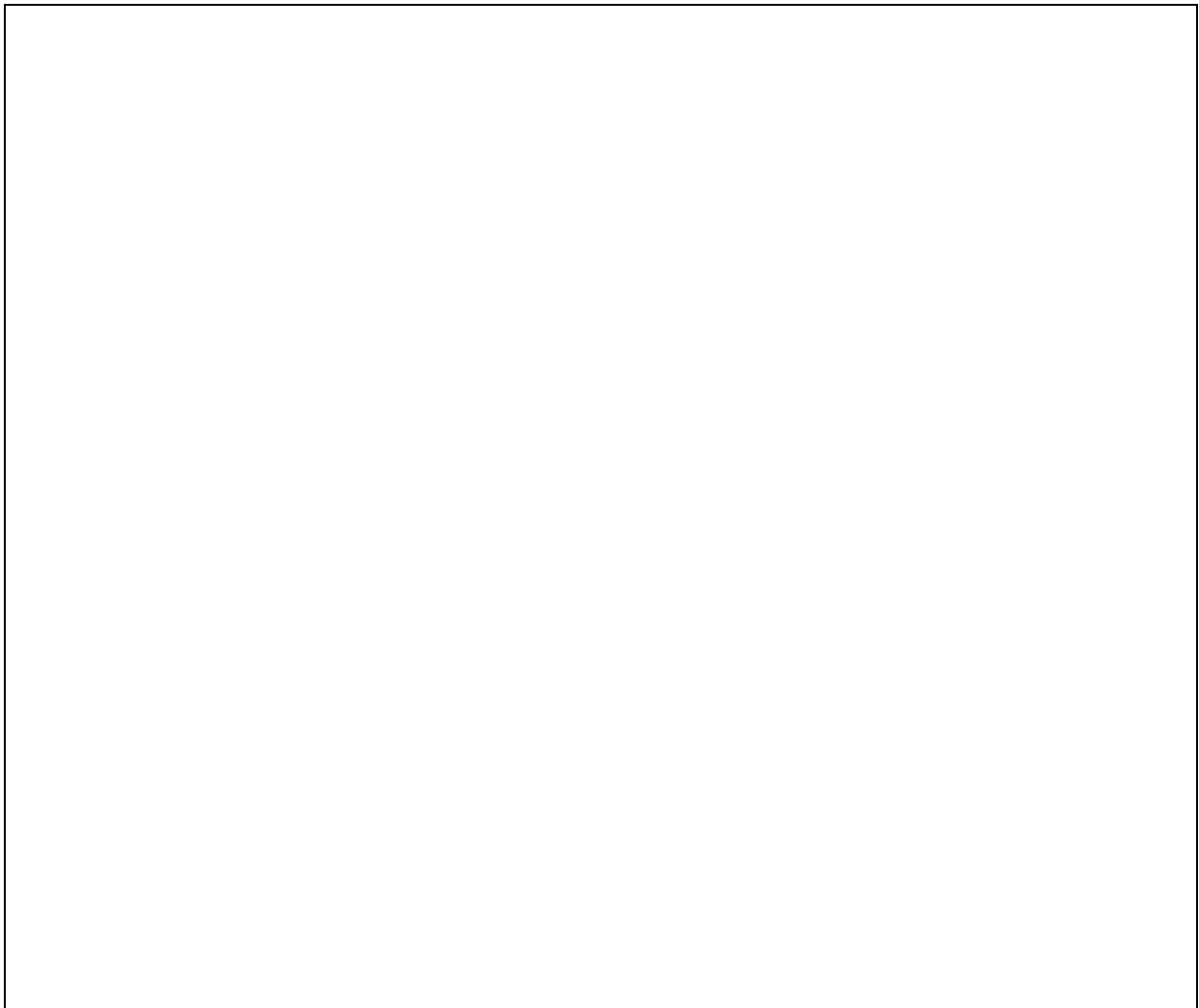
As-tu bien écouté ?



POLLUOR EST UN TROUILLARD !!!

①- Qui est Polluor ?

②- Dessine Polluor.



③- Où veut-il emmener Cristal, Papycadeau et les autres déchets ?

- A la campagne
- A la déchetterie
- A l'usine d'incinération
- A la décharge

Note le nom et l'adresse du centre de traitement des déchets de ta commune :

④- Remets dans l'ordre les différentes étapes du trajet des déchets de la maison au centre de traitement.

Décharge /Incinérateur

Poubelle de la maison

Camion

Grosse poubelle

Compactage

1	
2	
3	
4	
5	

⑤- A quel mot te fais penser le nom de l'empereur des déchets, Polluor ?

⑥- Recherche dans le dictionnaire la définition de ce mot et note la ci-dessous :

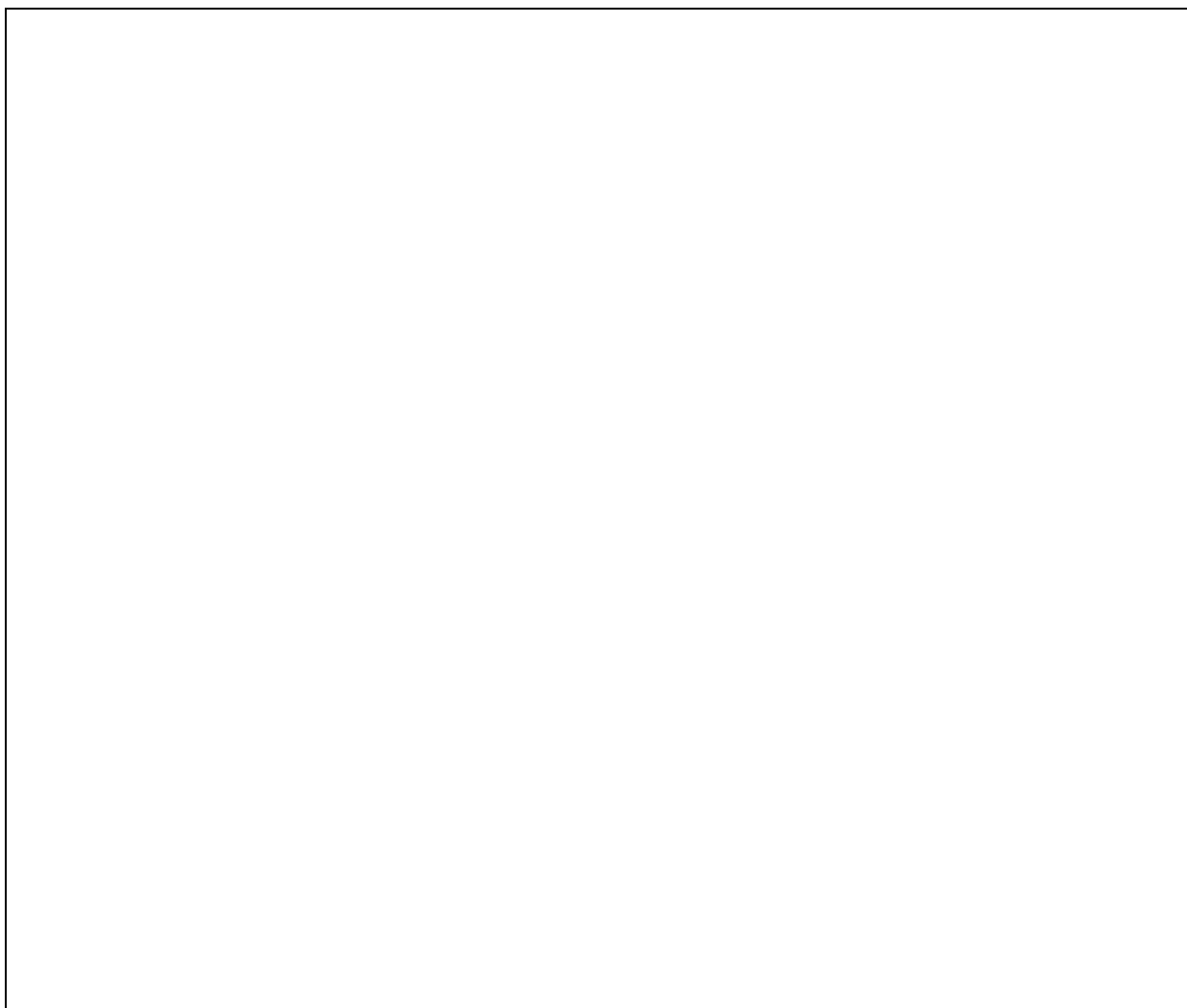
⑦- Qui est l'ennemi de Polluor ?

⑧- Pourquoi est-il son ennemi ?

SACHA MONTRE-TOI ABRACADABRA !

❶- Qui est Sacha ?

❷- Dessine Sacha.

A large, empty rectangular box with a thin black border, intended for drawing the character Sacha.

③- Pourquoi Sacha ne veut-il pas que Cristal et Papycadeau terminent leur vie au royaume de Polluor ?

- Car ils sont bien mieux dans la poubelle.
- Car ils sont recyclables.
- Car il a, lui aussi, envie de les manger.

④- Que veut-il faire apparaître pour prouver à Polluor que certains déchets sont recyclables ?

.

Te rappelles-tu de la formule magique ?

⑤- Connais-tu la définition du mot **Recyclage** ?

Cherche la dans le dictionnaire et note la ci-dessous :

⑥- Remets dans l'ordre les différentes étapes du trajet des déchets recyclables, de la maison à l'usine de recyclage.

Usine de recyclage

Bac pour déchets recyclables

Centre de tri

Camion

Poubelle

Attention, un intrus s'est glissé dans la liste !!!

1	
2	
3	
4	

⑦- Donne 4 exemples de déchets recyclables ?

1-

2-

3-

4-

De quoi disposes-tu pour trier les déchets ?

⑧- Contre qui Sacha doit-il se battre ?

DANS LA POUBELLE, IL Y A.....

❶- Te rappelles-tu le nom des 2 héros de la poubelle ?

Note-les :

❷- Remplis leur carte d'identité.

Carte d'identité de :	Carte d'identité de :
PHOTO	PHOTO
Nom de famille :	Nom de famille :
Prénom :	Prénom :
Qualité :	Qualité :
Il doit être jeté dans :	Il doit être jeté dans :

③- Pourquoi les déchets se plaignent-ils quand ils sont enfermés dans la poubelle ?

- Parce qu'ils s'ennuient.
- Parce qu'ils se sont battus
- Parce qu'ils ne savent pas ce qu'ils vont devenir.

④- Quel est leur pire ennemi et pourquoi ?

⑤- Sais-tu combien de fois on peut recycler le papier ?

- 7 à 10 fois.
- 1 à 2 fois.
- 100 fois.

⑥- Sais-tu combien de fois on peut recycler le verre ?

- 500 fois.
- 70 fois.
- Tout le temps.

⑦- A part ces deux matières, connais-tu d'autres familles de déchets recyclables ?

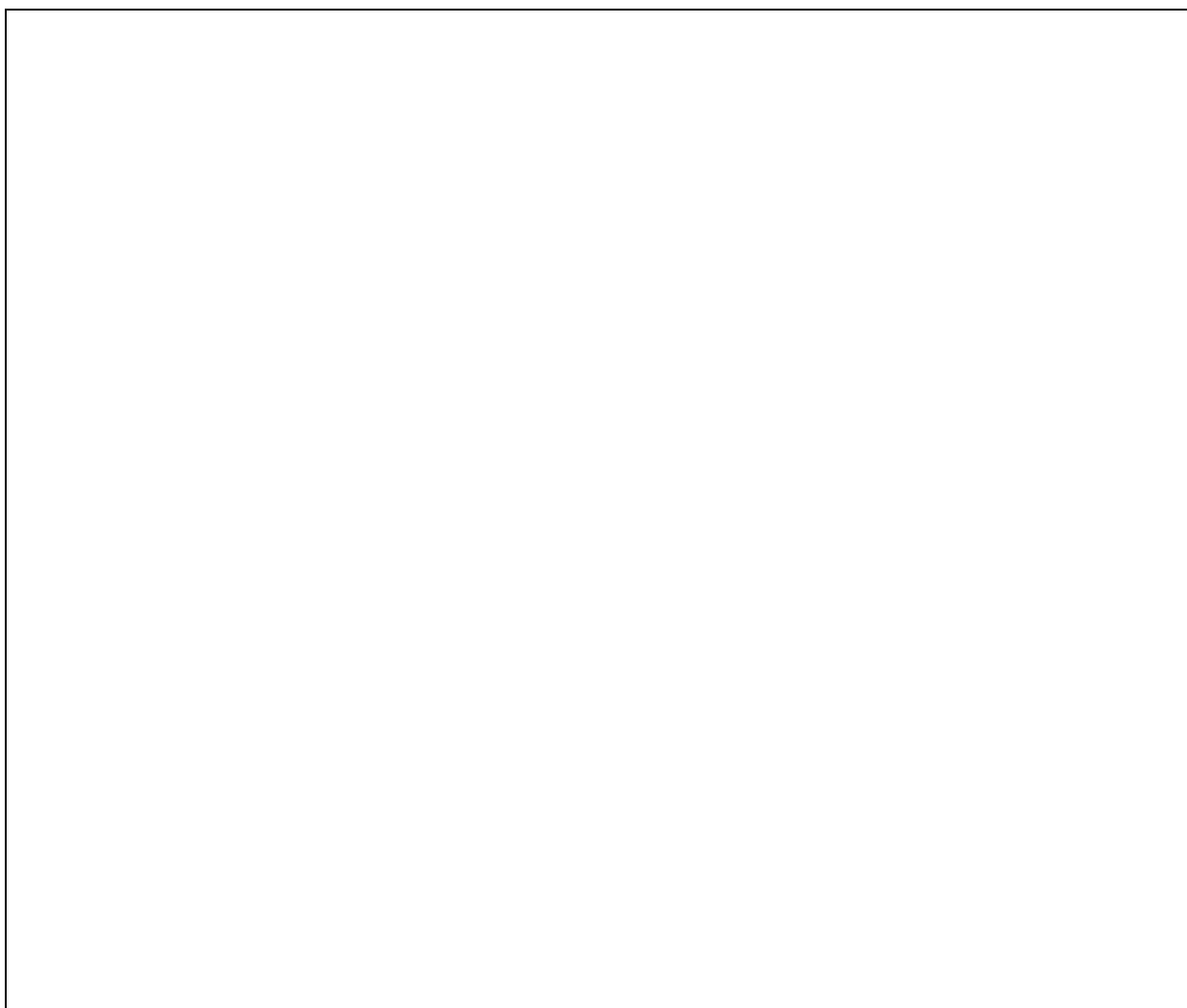
⑧- Remplis une carte d'identité pour chacune de ces familles.

⑨- Ecris un petit poème pour chacun des 2 déchets.

JULIE, UNE CHAMPIONNE DU TRI ?

❶- Qui est Julie ?

❷- Dessine Julie.

A large empty rectangular box with a black border, intended for drawing a person named Julie.

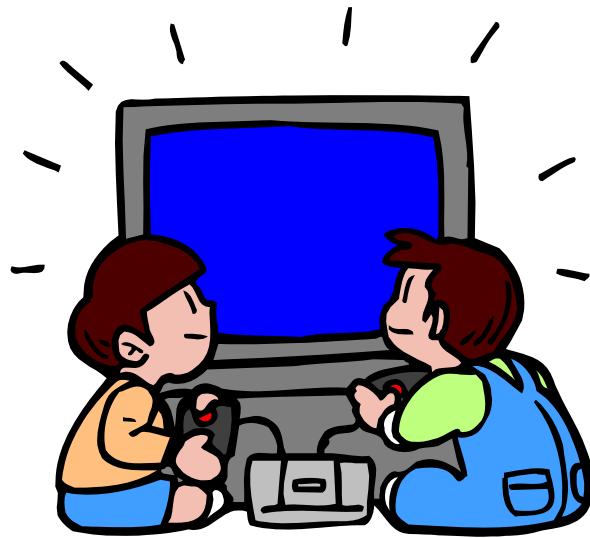
③- Que fait Julie pour ranger sa chambre ?

④- Pourquoi jette-t-elle tout sans réfléchir ?

⑤- Que doit-elle faire pour sauver les déchets ?

⑥- Quels sont les déchets recyclables que Julie, aidée de ses nouveaux amis, découvre dans la poubelle ?

Julie n'est pas vraiment une championne du rangement, mais grâce à toi, elle est devenue incollable sur le recyclage !!!



INFOS

**Attention, 1,2,3
concentre-toi !!!**

① Le sais-tu ?

Chaque année, en France, on jette suffisamment de déchets pour remplir un train dont la longueur serait équivalente à la distance :

- 1 - Terre - Soleil
- 2 - France - Brésil
- 3 - Terre - Lune
- 4 - Lune - Soleil en passant par Saturne



② Le sais-tu ?

Le plastique participe à la conquête de l'espace.

On peut fabriquer des plastiques dix fois plus solides que l'acier et capables de résister aux fortes chaleurs.

Il paraît que l'on peut fabriquer des vêtements avec du plastique.



VRAI

OU

FAUX

③ Le sais-tu ?

Le papier a une très grande histoire. Il a été inventé en Chine en 105 après Jésus-Christ. Les Chinois ont découvert le secret du papier en observant un petit insecte.

Mais quel insecte ?

- 1 - Le moustique
- 2 - L'araignée
- 3 - La guêpe
- 4 - La fourmi



④ Le sais-tu ?

Lorsque l'on recycle une tonne de papier, on évite d'abattre :

- 1 - 2 à 3 arbres
- 2 - 15 à 20 arbres
- 3 - 60 à 70 arbres
- 4 - la forêt amazonienne



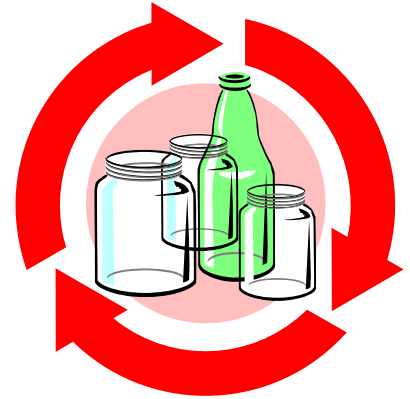
⑤ Le sais-tu ?

Le verre a plus de 5000 ans.

On a retrouvé dans des pyramides égyptiennes des petits flacons à parfum, des coupes, des perles et même des yeux de verre pour les statues.

Mais au fait, avec quoi fabrique-t-on cette matière ?

- 1 - du sable
- 2 - du pétrole
- 3 - du bois
- 4 - de l'eau



⑥ Le sais-tu ?

Cite quatre métaux différents.

Lesquels, à ton avis, retrouve-t-on le plus souvent dans la poubelle ?



⑦ Le sais-tu ?

Lesquels, parmi les déchets suivants font partie de la terrible famille des déchets toxiques ?

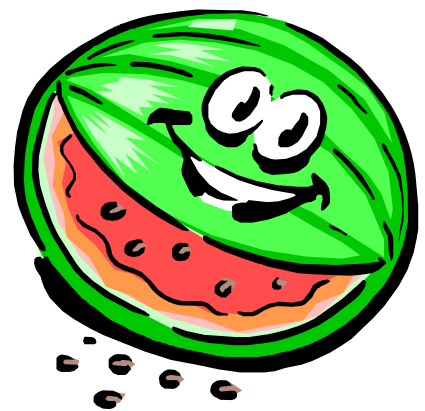
- | | |
|--------------------------|------------------------|
| 1 - les piles | 5 - l'huile de vidange |
| 2 - les médicaments | 6 - les ampoules |
| 3 - l'harissa | 7 - les sculptures |
| 4 - les couches culottes | 8 - les peintures |



⑧ Le sais-tu ?

On fabrique le compost avec des matières végétales ou animales. Mais qu'est-ce que le compost ?

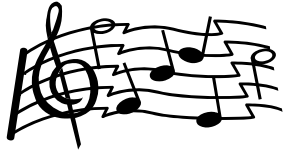
- 1 - un aliment indigeste
- 2 - un engrais naturel
- 3 - un métier
- 4 - de la purée de fruits
(ex : les composts de pomme)





LES DECHETS EN CHANSON

C'est à toi de chanter !!

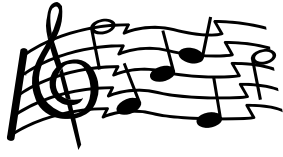


Dans la poubelle, il y a ...

Dans la poubelle, il y a
Plastique, papier, verre et bois
Il y a même des épluchures
Et des restes de repas.

Dans la poubelle, il y a
De méchants déchets toxiques
Qui nous brûlent ou qui nous piquent
Et polluent tout ici bas.

Dans la poubelle, c'est l'enfer
Qui c'est qui nous fait la guerre ?
Mais que va t-on devenir ?
On a peur de l'avenir

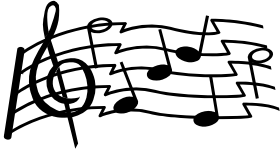


La poubelle pleine à craquer !

La poubelle pleine à craquer
Là, vraiment, ça sent mauvais
Julie les a tous jetés
Que va t-il leur arriver ?

Le couvercle va se refermer
Et pour eux c'est terminé
C'est leur dernière soirée
Que va t-il leur arriver ?
Là, c'est sur ils vont y rester !

Bye-Bye tous les petits amis
Vous étiez très gentils
Bye-bye tous les petits copains
On se verra pas demain



Dur, dur d'être un déchet !!!

**Dur, dur d'être un déchet
Dur, dur d'être un déchet**

Pour les bouteilles en plastique
Il existe des techniques
On peut les régénérer
C'est mieux que de les faire brûler.

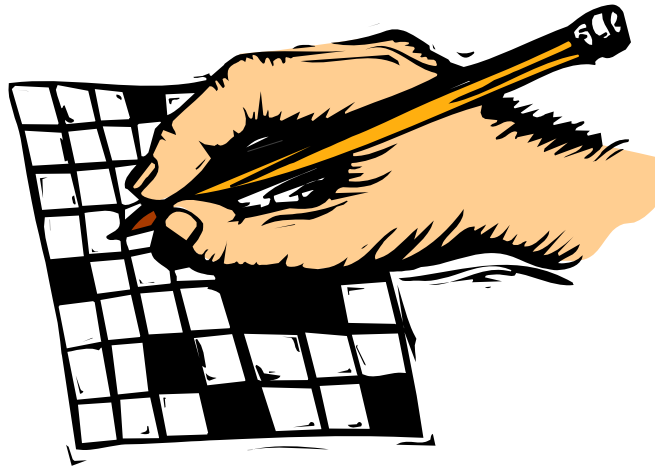
**Dur, dur d'être un déchet
Dur, dur d'être un déchet**

Pour les papiers et cartons
C'est un peu la même chanson
Rien à faire dans une poubelle
Ils réclament une vie nouvelle

**Dur, dur d'être un déchet
Dur, dur d'être un déchet**

Et les bouteilles de verre
Qui se prennent pour la reine d'Angleterre
Car recyclables à l'infini
Elles exigent qu'on les trie

**Dur, dur d'être un déchet
Dur, dur d'être un déchet**



JEUX

**A vos marques, prêts,
jouez !!!**

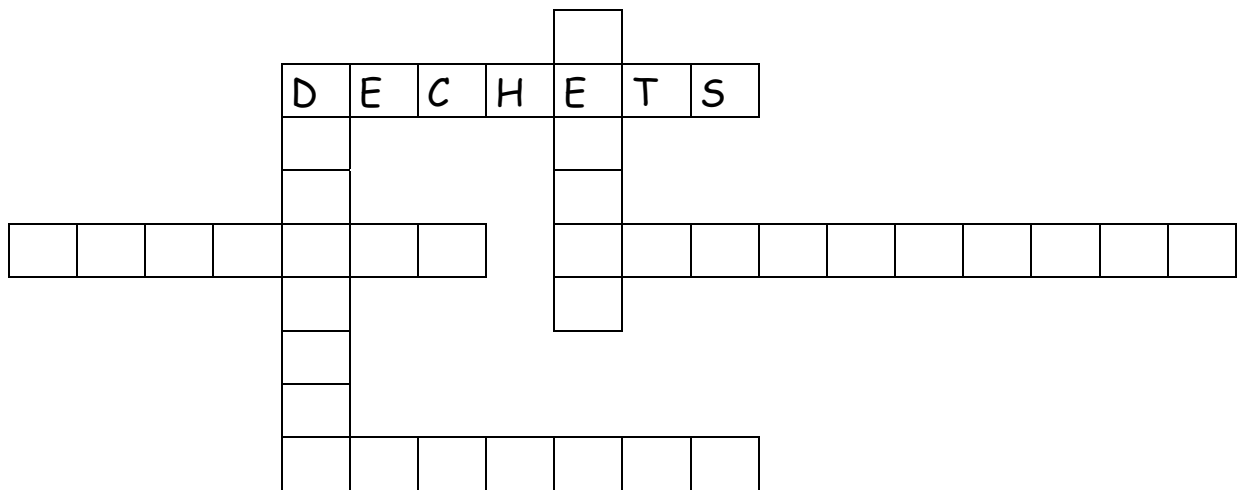
Mots Croisés

Papycadeau et cristal sont 2 déchets.

On pourrait aussi dire que ce sont 2 ordures, 2 détritus, 2 saletés,
2 immondices ou même 2 débris.

Le mot déchets possède plusieurs synonymes.

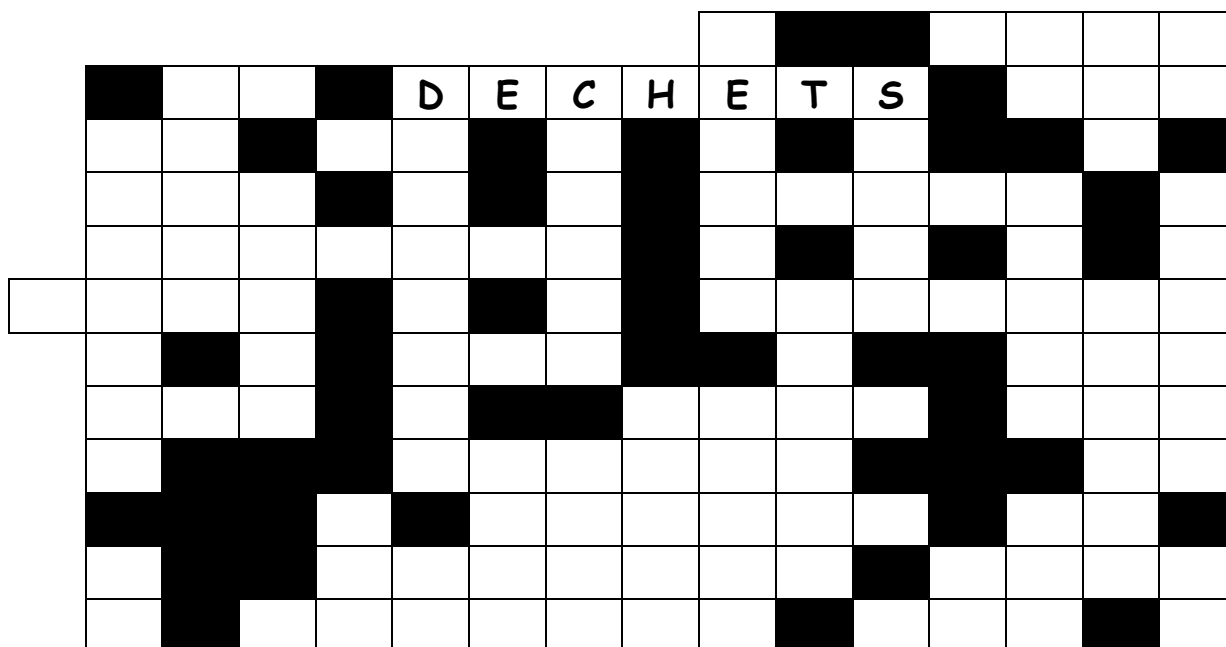
A toi de les remettre au bon endroit.



Mots à caser

Remplace les mots de la liste dans la grille ci-dessous en t'aidant du mot « DECHETS ».

Attention, chaque mot ne peut se placer qu'une fois et à un seul endroit.



2 lettres

3 lettres

4 lettres

5 lettres

6 lettres

7 lettres

8 lettres

- AD
- AR
- EN
- ET
- ET
- LE
- NE
- NA
- OS
- PC
- SN

- AMI
- API
- BIO
- CET
- EUT
- RAT
- REG
- TAS
- TRI
- UER

- AMAS
- APRE
- AVIS
- BUEE
- LEVE
- VAIR

- ATRES
- ETIRE
- ODEUR
- REBUT
- SABLE
- TRIER
- VERRE

- CASSES
- DEBRIS
- LUANDA
- MIETTE
- SALETE
- TRIEES
- VERRES

- DECHETS
- EBOUEUR
- ORDURES
- POIVRES
- STERILE
- VISSÉES

- DETRITUS

Questions pour un déchet

Notre poubelle est constituée de 8 familles de déchets.
Grâce à ces indications, retrouve le plus rapidement possible le nom de 5 d'entre elles. Attention, à ton chrono...3,2,1, Top c'est parti !

❶- Recyclable 7 à 10 fois, je suis fabriqué à partir de bois et sans moi, tu ne serais pas sur quoi écrire. Je suis ?

LA FAMILLE :

❷- Bouteilles, vases, flacons et petits pots, nous sommes tous fabriqués à partir de la même matière première : le sable. Nous sommes ?

LA FAMILLE :

❸- Fabriqué à partir de pétrole et de produits chimiques, je peux être de toutes les couleurs. Je ne suis recyclable qu'une seule fois. Je suis ?

LA FAMILLE :

❹- Canettes, barquettes, boites de conserve et pièces automobile constituent ma descendance. Je suis ?

LA FAMILLE :

❺- Dangereux pour la nature, nous sommes les poisons de la poubelle. Bien souvent, on ne sait pas où nous jeter. Nous sommes ? .

LA FAMILLE :



Le Petit Théâtre Vert
Le Chalet Fleuri
Bransac
43 590 BEAUZAC